



Technische Daten

Bohrungen standard*	bis Ø 400 mm (mit SR 75)
Bohrungen maximal	bis Ø 1000 mm
Bohrhub	760 mm
Vorschubgeschwindigkeit	standardmässig mit 3 Vorschubstufen 1:1 / 2:1 / 1:2
Vorschubhandkurbel	3-seitig ansteckbar
Vorschubgehäuse	Rollenführung mit Excentereinstellung
Schrägstellbar	stufenlos bis 45°
Masse	
Breite	330 mm
Tiefe	550 mm
Höhe	1120 mm
Gewicht	29 Kg

**Standfest für den
härtesten Einsatz!**

DTI-M GmbH
Handwerkstr. 26
91186 Büchenbach
Tel: 09171 / 85 22 033
Fax: 09171 / 85 22 034
E-Mail: info@dti-m.de
Internet: www.dti-m.de

*Testen Sie den
einzigartigen
LARGO!*



*Der Kernbohrständer für
höchste Ansprüche.*

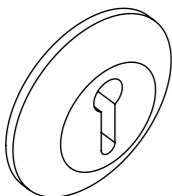
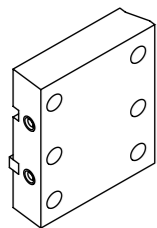
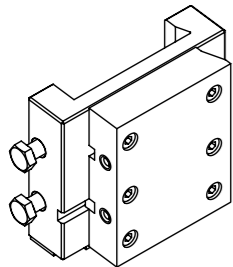
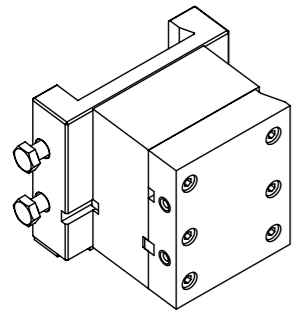
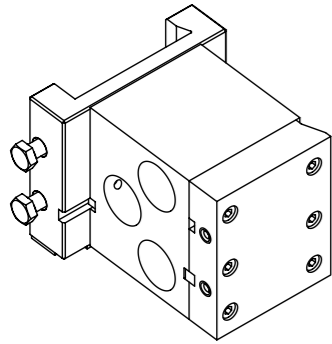
L A R G O

- *Robust*
- *Standfest*
- *Universell*
- *Bedienkomfort*
- *Höchste Flexibilität*



Das System

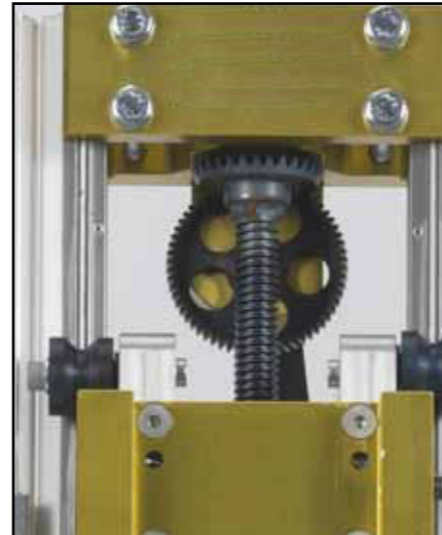
Adapter und Zwischenplatten



Selbstarretierung

Die Spindelgetriebelösung des LARGO Bohrständers bringt viele Vorteile:

Da sich Bohrmotor / Bohrkronen nicht über die Spindel bewegen können, ist eine Arretierung nicht nötig.



Radgestell

Mit dem Radgestell ist Ihnen der Transport leichtgemacht. Das Radgestell lässt sich bequem mit zwei Klapfstiften vom Bohrständer trennen.



Schnellkupplung

Die Schnellkupplung ermöglicht Ihnen schnell und einfach den Bohrmotor vom Bohrständer zu trennen. Z.B. für die Montage an einer Wand oder Austausch des Bohrmotors.



Einzigartig

Höchste Benutzerfreundlichkeit

Mit der einzigartigen Spindelgetriebetechnik werden selbst lange und mühsame Arbeitseinsätze zur Kleinigkeit.

Egal ob Vorschubstufe 1,2 oder 3, egal ob Anfang oder Ende der Bohrung!

Beim LARGO steht der Anwender immer in aufrechter Position und hat jederzeit die Möglichkeit die Vorschubgeschwindigkeit (Kraftaufwand) seinen Wünschen anzupassen.



Trotz niedrigem Gewicht maximale Bohrungen bis 1000 mm

Optimal einsetzbar ist der LARGO für grösste Bohrungen bis 1000 mm. Damit ist der LARGO der einzige Bohrständer seiner Klasse in dieser bedienerfreundlichen und sehr leichten Bauweise.

